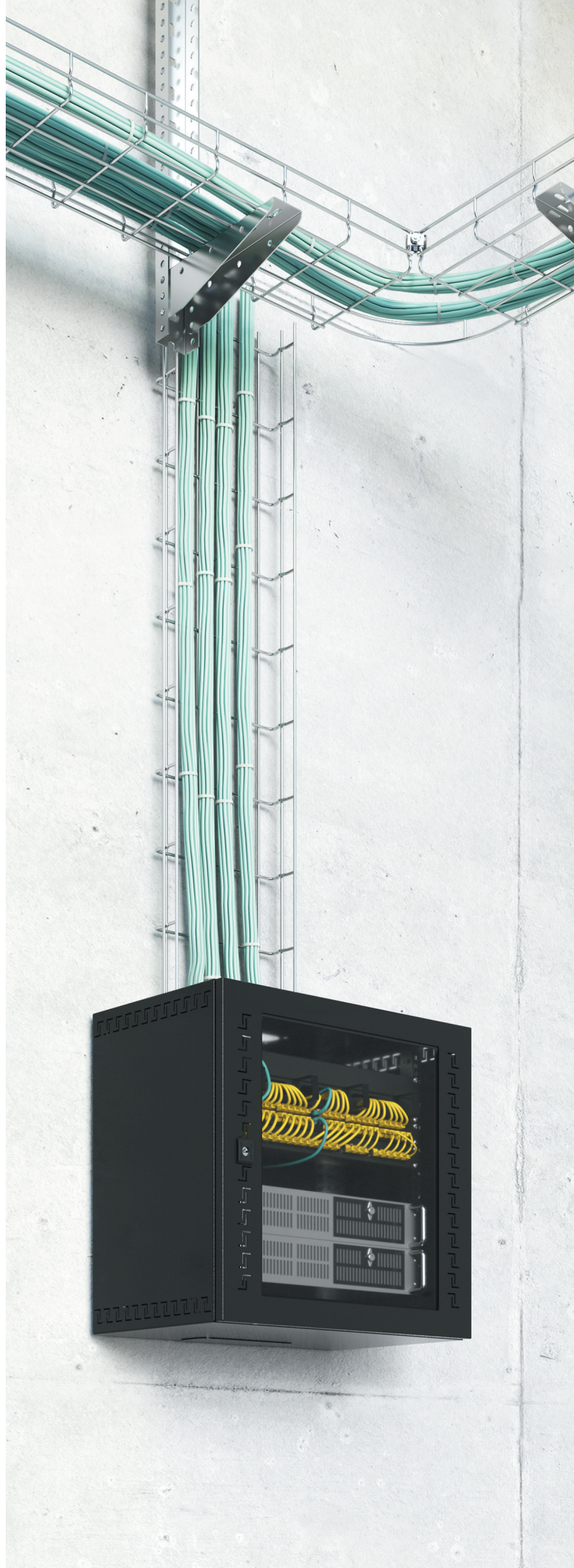
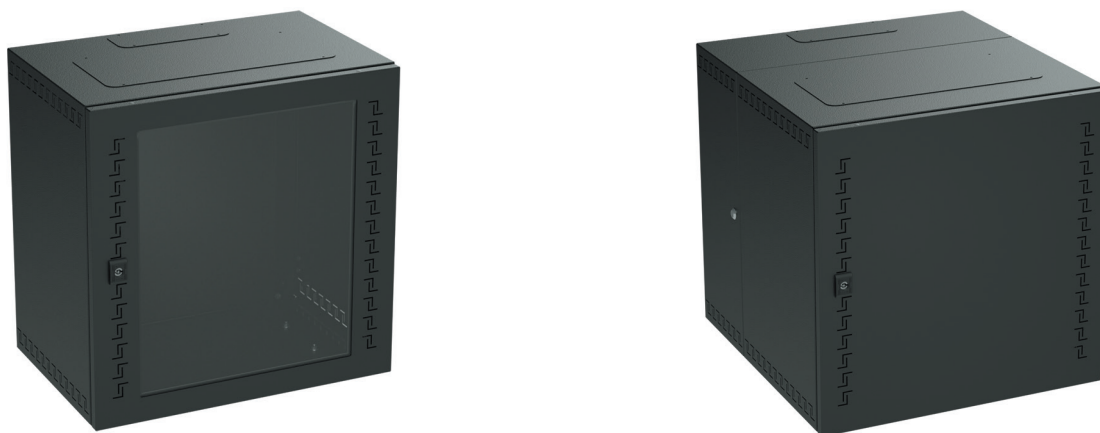


Навесные телекоммуникационные шкафы

Навесные телекоммуникационные шкафы.....	3.2.2
Отличительные особенности и преимущества.....	3.2.2
Состав системы.....	3.2.2
Таблица подбора навесных IT-корпусов 19".....	3.2.3
Система кодировки.....	3.2.3
Аксессуары для навесных шкафов.....	3.2.4



Навесные телекоммуникационные шкафы



Навесные телекоммуникационные шкафы на платформе шкафов ST предназначены для размещения оборудования, соответствующего требованиям стандартов ГОСТ 28601.2-90 "Система несущих конструкций серии 482,6 мм. Шкафы и стоечные конструкции. Основные размеры", ГОСТ 28601.1-90 "Система несущих конструкций серии 482,6 мм. Панели и стойки. Основные размеры", EIA-310-D "Шкафы, стойки, панели и связанное оборудование" IEC 60297 "Механические конструкции для электронного оборудования — Размеры механических конструкций серии 482,6 мм (19 дюймов)". Цельносварные шкафы, поставляются в собранном виде в картонных коробках.

Отличительные особенности и преимущества

- готовность к установке коммутационного и сетевого оборудования уровня доступа;
- вентилируемый цельносварной корпус из стали 1,2 мм;
- закаленное стекло толщиной 4 мм в раме фронтальной двери;
- возможность установки фронтальной двери для открытия справа или слева;
- две пары регулируемых по глубине 19-дюймовых вертикальных монтажных профилей в шкафах глубиной 650 мм;
- индивидуальный ключ замка двери;
- распределенная статическая нагрузка до 100 кг для шкафов глубиной 400 мм;
- уровень пыле- и влагозащиты IP31;
- ударопрочность шкафов со сплошной стальной дверью IK10;
- юнитовая маркировка 19-дюймовые профили;
- быстросъемные фланцы для ввода кабеля сверху и снизу;
- быстросъемный фланец для установки вентиляторной панели.

Состав системы

Навесные телекоммуникационные шкафы включают в себя следующие линейки продукции:

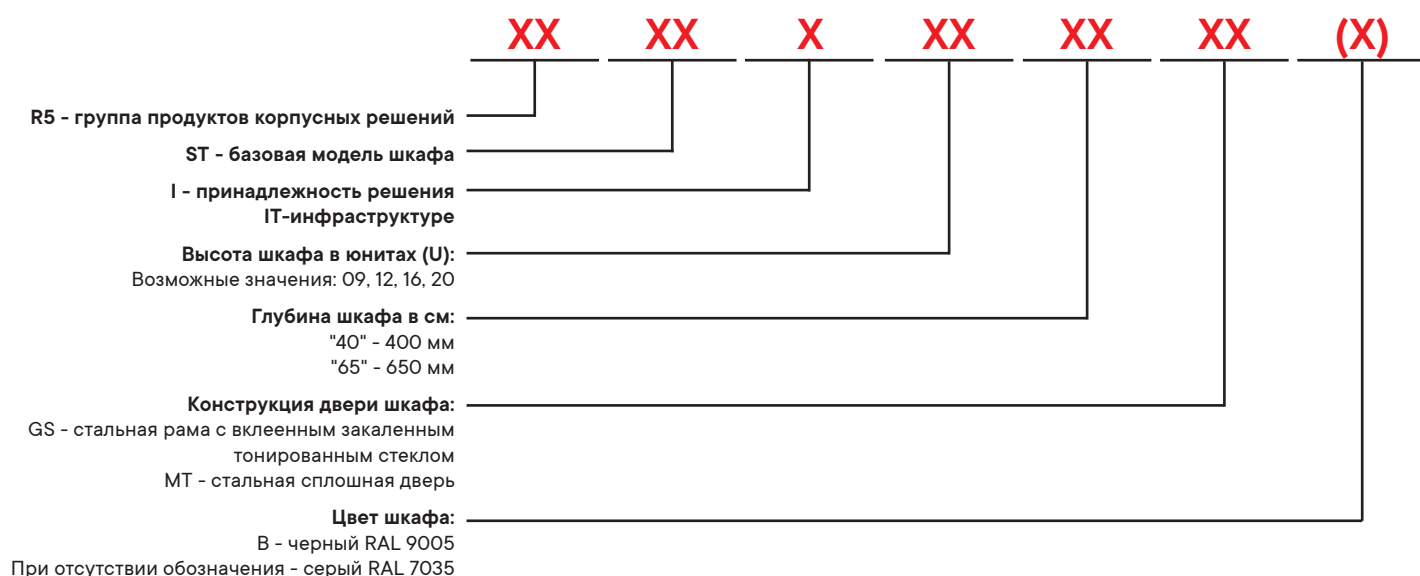
- навесные шкафы глубиной 400 и 650 мм;
- навесные шкафы с передней дверью с закаленным стеклом и со сплошной передней дверью;
- по умолчанию двери установлены с правой стороны;
- навесные шкафы в цвете RAL 9005 (черный) и RAL 7035 (светло-серый);
- комплект поставки: шкаф в сборе – каркас, дверца с клееным стеклом или сплошная стальная, провод заземления двери, замок, петли двери, 19" направляющие, 2 заглушки ввода кабеля, заглушка для вентиляторного модуля;
- упаковка – картонная коробка.

Таблица подбора навесных IT-корпусов 19"

Габаритные размеры (В×Ш×Г), мм	Количество, U	Передняя дверь	Цвет	Нагрузка, кг	Код
Шкафы глубиной 400 мм					
500×600×400	9U	стекло	RAL 9005	100	R5STI0940GSB
600×600×400	12U	стекло	RAL 9005	100	R5STI1240GSB
800×600×400	16U	стекло	RAL 9005	100	R5STI1640GSB
1000×600×400	20U	стекло	RAL 9005	100	R5STI2040GSB
500×600×400	9U	металл	RAL 9005	100	R5STI0940MTB
600×600×400	12U	металл	RAL 9005	100	R5STI1240MTB
800×600×400	16U	металл	RAL 9005	100	R5STI1640MTB
1000×600×400	20U	металл	RAL 9005	100	R5STI2040MTB
500×600×400	9U	стекло	RAL 7035	100	R5STI0940GS
600×600×400	12U	стекло	RAL 7035	100	R5STI1240GS
800×600×400	16U	стекло	RAL 7035	100	R5STI1640GS
1000×600×400	20U	стекло	RAL 7035	100	R5STI2040GS
500×600×400	9U	металл	RAL 7035	100	R5STI0940MT
600×600×400	12U	металл	RAL 7035	100	R5STI1240MT
800×600×400	16U	металл	RAL 7035	100	R5STI1640MT
1000×600×400	20U	металл	RAL 7035	100	R5STI2040MT
Шкафы глубиной 650 мм					
500×600×650	9U	стекло	RAL 9005	70	R5STI0965GSB
600×600×650	12U	стекло	RAL 9005	70	R5STI1265GSB
800×600×650	16U	стекло	RAL 9005	70	R5STI1665GSB
1000×600×650	20U	стекло	RAL 9005	70	R5STI2065GSB
500×600×650	9U	металл	RAL 9005	70	R5STI0965MTB
600×600×650	12U	металл	RAL 9005	70	R5STI1265MTB
800×600×650	16U	металл	RAL 9005	70	R5STI1665MTB
1000×600×650	20U	металл	RAL 9005	70	R5STI2065MTB
500×600×650	9U	стекло	RAL 7035	70	R5STI0965GS
600×600×650	12U	стекло	RAL 7035	70	R5STI1265GS
800×600×650	16U	стекло	RAL 7035	70	R5STI1665GS
1000×600×650	20U	стекло	RAL 7035	70	R5STI2065GS
500×600×650	9U	металл	RAL 7035	70	R5STI0965MT
600×600×650	12U	металл	RAL 7035	70	R5STI1265MT
800×600×650	16U	металл	RAL 7035	70	R5STI1665MT
1000×600×650	20U	металл	RAL 7035	70	R5STI2065MT

Система кодировки

Пример кода: R5STI2065GSB



Аксессуары для навесных шкафов

19-дюймовый вертикальный монтажный профиль



Назначение

- устанавливаются в навесные телекоммуникационные шкафы и предназначены для монтажа оборудования, соответствующего стандартам ГОСТ 28601.2–90 "Система несущих конструкций серии 482,6 мм. Шкафы и стоечные конструкции. Основные размеры", ГОСТ 28601.1–90 "Система несущих конструкций серии 482,6 мм. Панели и стойки. Основные размеры", EIA-310-D "Шкафы, стойки, панели и связанное оборудование" и IEC 60297 "Механические конструкции для электронного оборудования – Размеры механических конструкций серии 482,6 мм (19 дюймов)".

Характеристики

- юнитовая разметка по всей высоте;
- разметка, выполненная методом лазерной гравировки;
- L-образные для серверного и выдвижного оборудования.

Комплект поставки

- в упаковке – 2 шт.

Количество, U	Упаковка, шт.	Код
9U	2	R5VUG09L
12U		R5VUG12L
16U		R5VUG16L
20U		R5VUG20L

Блоки вентиляторов для навесных шкафов



Назначение

- выполняет функцию принудительной вентиляции внутреннего пространства навесного шкафа.

Характеристики

- корпус блока – оцинкованная сталь;
- толщина стали – 1,5 мм;
- окраска – порошковое покрытие;
- цвета – RAL 7035 или RAL 9005;
- номинальное напряжение – 220–240 В;
- номинальный ток – 0,3 А;
- потребляемая мощность – 44 Вт.

Особенности

- поступление в шкаф холодного воздуха извне обеспечивается перфорацией в корпусе и двери;
- блоки вентиляторов поставляются в комплекте с терморегулятором и без терморегулятора.

Комплект поставки

- панель с двумя вентиляторами;
- выключатель на корпусе;
- кабель электропитания с вилкой Schuko;
- комплект крепежа;
- терморегулятор (в зависимости от кода);
- упаковка – картонная коробка.

Ширина шкафа, мм	Количество вентиляторов, шт.	Терморегулятор	Цвет	Код
600	2	нет	RAL 9005	R5VSIT6002FB
		есть		R5VSIT6002FTB
		нет	RAL 7035	R5VSIT6002FG
		есть		R5VSIT6002FTG

Мембранный кабельный ввод



Назначение

- предназначен для организации безопасного ввода кабелей в корпус навесного шкафа R5STI.

Характеристики

- материал – термоэластопласт;
- цвет – белый;
- огнестойкость VO согласно UL94;
- степень пыле- и влагозащиты – до IP65;
- рабочий температурный диапазон – от -40 до +130 °C;
- не содержит галогенов;
- устойчив к воздействию нефтепродуктов;
- 6 вариантов исполнения.

Комплект поставки

- кабельный ввод;
- монтажные аксессуары.

Всего вводов, шт.	Степень защиты	Ø отверстий, мм	Количество отверстий, шт.	Код
6	IP65	24-54	2	R5HTC03
		30-59	1	
		6-14	3	
16	IP54	40	1	R5HTC16
		20	15	
25	IP65	20-26 (IP65) или 12-15 (IP55)	1	R5HTC25
		8-14 (IP65) или 7-10 (IP55)	16	
		14-20 (IP65) или 5-10 (IP55)	4	
		5-7 (IP65)	4	
35	IP65	17-32	1	R5HTC35
		12-18	2	
		10-14	16	
		7-12	12	
50	IP65	6-10	4	R5HTC35
		7-13	49	
37	IP65	15-25	1	R5HTKC36
		4-8	4	
		6-10	4	
		7-12	12	
		10-14	14	
		12-18	2	
17-32	1			

Кронштейн крепления навесного шкафа на стену



Характеристики

- материал – оцинкованная сталь;
- максимальная нагрузка на кронштейн – 25 кг.

Комплект поставки

- 4 кронштейна;
- монтажные аксессуары.

Упаковка, шт.

4

Код

R5A55

Держатель концевого выключателя



Назначение

- предназначен для установки выключателя R5CM** на шкаф для контроля состояния передней двери.

Характеристики

- материал – оцинкованная сталь;
- толщина стали – 2 мм;

Особенности

- крепится на болт заземления внутри шкафа;
- использование держателя позволяет сохранить высокую степень пыле- и влагозащиты шкафа;
- концевой выключатель не входит в комплект поставки шкафов.

Комплект поставки

- держатель;
- монтажные аксессуары.

Материал

Оцинкованная сталь

Код

R5FLS01